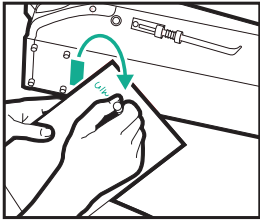
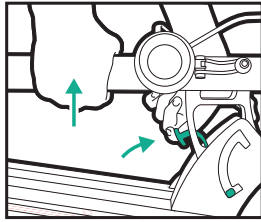


ERSTE SCHRITTE

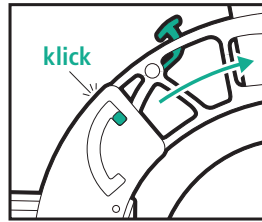
eflizzer 



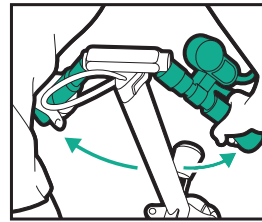
1) Rahmennummer notieren und aufbewahren.



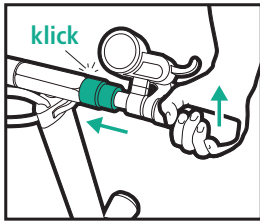
2) Hebel drücken und Lenker dabei anheben.



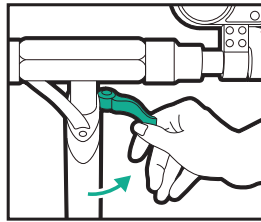
3) Lenkstange hochklappen und einrasten lassen.



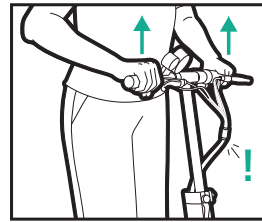
4) Beide Seiten des Lenkers nach oben klappen.



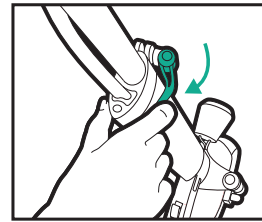
5) Hochziehen bis die Verschlüsse einrasten.



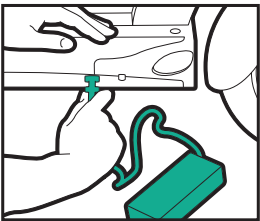
6) Schnellspanner unter dem Lenker öffnen.



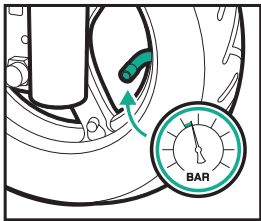
7) Höhe einstellen, Kabel dürfen nicht gespannt sein.



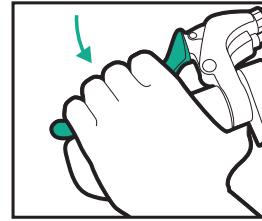
8) Schnellspanner wieder gut verschliessen.



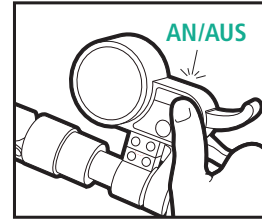
9) Akkustand prüfen (Voll bei grünem Licht).



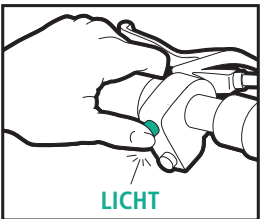
10) Reifendruck prüfen (Sollte 3–3,5 Bar sein).



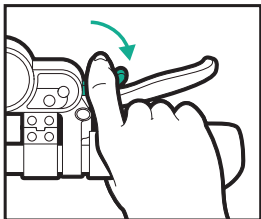
11) Beide Bremsen separat auf ihre Funktion testen.



12) Ein/Aus-Taste gedrückt halten um einzuschalten.



13) Licht mit rotem Knopf anschalten, kontrollieren.



14) Losfahren: Mit Fuss abstoßen, Gashebel ziehen.

SICHERES FAHRVERGNÜGEN AUCH IN ZUKUNFT



Überprüfen Sie von Zeit zu Zeit die Schraubverbindungen, das faltgelenk, sowie alle beweglichen Teile.



Überprüfen Sie regelmässig den Reifendruck. Zu wenig Luft erhöht den Rollwiderstand und die Gefahr eines Plattens.



Bei längeren Standzeiten sollte der Akku mindestens zur Hälfte geladen sein.



Prüfen Sie von Zeit zu Zeit die Bremsen einzeln auf ihre Funktion.



Wir empfehlen nach 300 km oder drei Monaten einen ersten Service an Ihrem Fahrzeug durchführen zu lassen. Lassen Sie diese unbedingt von uns oder einem anderen qualifizierten Fachhändler durchführen.

BEI IHREN FRAGEN HELFEN WIR GERNE
support@eflizzer.ch | +41 43 542 66 90